

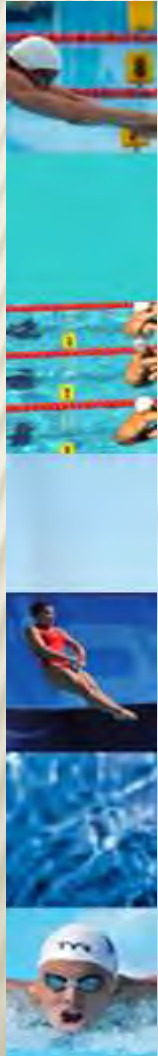


PLAN DE DEVELOPPEMENT DU CLUB

ETAPE 2 - ANALYSE

PREAMBULE

- Cette présentation rentre dans un contexte spécifique, celui d'une formation régionale des dirigeants et directeurs techniques de clubs organisée en 2012 sur la région du Limousin
- La chronologie des différentes étapes ne respecte pas toujours la démarche théorique pour l'élaboration d'un projet
- C'est un choix volontaire d'adaptation à la demande des dirigeants de la région
- Cette présentation est complétée par des outils de travail, propres à chaque club
- Entre chaque session de formation, un accompagnement individuel du CTS est mis en place



- **ORGANISATION DU TRAVAIL**
- **LE PROJET DU CLUB DANS UN CONTEXTE**
- **ETAPE 2 - ANALYSE**
- **ETAPE 2 – ANALYSE – LES QUESTIONS**
- **ETAPE 2 – UN OUTIL D'ANALYSE**

ORGANISATION DU TRAVAIL

- Travailler collectivement mais :
 - En limitant le nombre de personnes à 8/10 maximum
 - Avec au minimum :
 - Président du club
 - Directeur technique du club
- Choisir les personnes en fonction de leur :
 - Connaissance de la vie du club
 - Connaissance de l'environnement du club
 - Connaissance de l'activité
 - Volonté de s'impliquer et disponibilité

ORGANISATION DU TRAVAIL

- Organiser une première réunion pour :
 - Présenter et expliquer la démarche aux personnes concernées
 - Se répartir le travail d'analyse
 - Chacun travaillant sur une partie des données
 - Désigner un animateur, coordonnateur
 - Définir l'échéancier
- Laisser un temps de travail individuel selon l'échéancier fixé

ORGANISATION DU TRAVAIL

- Organiser une à deux réunions intermédiaires selon l'échéancier fixé
 - Pour présenter l'avancement du travail réalisé
 - Echanger
 - Synthétiser
 - Valider

LE PROJET DU CLUB DANS UN CONTEXTE

- Lister les partenaires potentiels du club
 - Les collectivités (communes, communauté de communes, Conseil Général, Conseil Régional), l'Etat, le Comité Départemental, le Comité Régional...
- Synthétiser les orientations principales et les moyens pouvant être apportés au club par ces différents partenaires

L'ETAPE 2 : ANALYSE

- Doit permettre de dégager les forces et les faiblesses du club, les points forts et les points faibles
- Doit permettre d'identifier les contraintes et les ressources
 - Les contraintes liées au club : au personnel, à l'administration, au public, au budget...
 - Les ressources nécessaires : l'ensemble des moyens indispensables à la réalisation de votre projet :
 - Disponibles
 - Manquantes
 - Les ressources disponibles : l'ensemble des moyens (financiers, humains, matériels...) sur lesquels vous pouvez vous appuyer pour construire votre projet

L'ETAPE 2 : ANALYSE – LES QUESTIONS

- Les différentes disciplines au sein du club
 - Quelles sont les différentes disciplines proposées ?
 - Depuis quelle année ?
 - Pourquoi ces disciplines ? Est-ce un choix volontaire, une réponse à la demande, la qualification de l'encadrement, les moyens matériels, un choix imposé par la collectivité...?

L'ETAPE 2 : ANALYSE – LES QUESTIONS

- Les différentes disciplines et les licences
 - Quelle est l'évolution du nombre de licenciés par disciplines sur les 5 dernières années ?
 - Quel résultat et pourquoi ?
 - Ce résultat fait-il apparaître :
 - Une discipline forte en effectif : si oui, laquelle ? Pourquoi ?
 - Une discipline où la perte est significative : pourquoi ?

L'ETAPE 2 : ANALYSE – LES QUESTIONS

- Les licences
 - Quelle est l'évolution du nombre total de licenciés sur les 5 dernières années ?
 - Quel résultat et pourquoi ?
 - Quel est le taux de renouvellement de la licence ?
 - Quel résultat et pourquoi ?
 - Analyse et comparatif de l'évolution des ratios de licences ?
 - Ratio club / région ?
 - Ratio club / FFN ?

L'ETAPE 2 : ANALYSE – LES QUESTIONS

- Les licences par catégorie
 - Quelle est l'évolution du nombre de licenciés par catégorie sur les 5 dernières années ?
 - Quels sont les taux de renouvellement de la licence par catégorie ?
 - Quels résultats et pourquoi ?
 - Ces résultats font-il apparaître :
 - Une catégorie forte en effectif : si oui, laquelle ? Pourquoi ?
 - Une catégorie où la perte est significative : pourquoi ?
 - Un taux de renouvellement fort ou faible ?

L'ETAPE 2 : ANALYSE – LES QUESTIONS

- Les officiels
 - Quel est le nombre d'officiels par catégorie (A, B et C) sur les 5 dernières années ?
 - Ces résultats font-ils apparaître :
 - Une hausse ou une baisse de l'effectif et pourquoi ?

L'ETAPE 2 : ANALYSE – LES QUESTIONS

- Les officiels
 - Sur combien de compétitions par an les nageurs du club participent-ils ?
 - Détailler selon les niveaux de pratique
 - Pour chaque niveau, si besoin pour chaque compétition, définir le nombre d'officiels nécessaires
 - Cette participation des nageurs entraîne quels besoins en nombre total d'officiels par an ?

L'ETAPE 2 : ANALYSE – LES QUESTIONS

- Les officiels
 - Quel est le profil des officiels du club (parents avec encore un nageur au club ou non, tranche d'âge...) ?
 - Au regard du profil, du nombre d'officiels actifs à ce jour et de l'évaluation de vos besoins, à combien évaluez-vous le nombre d'officiels à former pour la prochaine olympiade ?

L'ETAPE 2 : ANALYSE – LES QUESTIONS

- Les dirigeants
 - Combien de personnes sont membres du comité directeur ?
 - Quel effectif est prévu dans les statuts du club ?
 - Parmi ces personnes combien sont actives (responsable au minimum d'une tâche) au sein du club ?
 - Quel est le taux de renouvellement de la licence chez les dirigeants (au cours des 5 dernières années) ?
 - Quel est le profil des dirigeants du club (parents avec encore un nageur au club ou non, tranche d'âge...) ?
 - A partir des réponses à ces questions, à combien évaluez-vous le manque éventuel du nombre de dirigeants ?

L'ETAPE 2 : ANALYSE – LES QUESTIONS

- Les dirigeants
 - Combien de commissions existent au sein du club ?
 - Combien de dirigeants cumulent plusieurs fonctions ?
 - Combien de fois se réunissent-elles par an ?
 - Comment travaillent ces commissions ? (autour d'un projet nouveau chaque saison, en reconduisant des actions menées, en étant structurée avec un rôle clairement défini pour chacun, avec une organisation planifiée...)
 - Les compétences personnelles ou professionnelles des membres de ces commissions sont-elles en lien avec les responsabilités confiées ?

L'ETAPE 2 : ANALYSE – LES QUESTIONS

- Les dirigeants
 - Le nombre de dirigeants actifs vous semble-t-il cohérent avec votre nombre de commissions ?
 - Combien de dirigeants participent activement aux travaux de ces commissions?
 - A partir des réponses à ces questions, à combien évaluez-vous le manque éventuel du nombre de dirigeants ?
 - Pour quelles responsabilités ?
 - Un ou plusieurs membres de ces commissions ont-ils un besoin de formation ? Si oui, dans quel domaine ?

L'ETAPE 2 : ANALYSE – LES QUESTIONS

- L'encadrement technique
 - Combien de cadres interviennent au bord du bassin ?
 - Ratio du nombre de cadres par rapport au nombre de licenciés pratiquant une activité (hors officiels et dirigeants) ?
 - Combien de cadres formés interviennent au bord du bassin ?
 - Ratio du nombre de cadres formés par rapport au nombre de licenciés pratiquant une activité (hors officiels et dirigeants) ?
 - La qualification de chaque cadre est-elle en lien avec le groupe qui lui est confié ?

L'ETAPE 2 : ANALYSE – LES QUESTIONS

- L'encadrement technique
 - Combien de personnes titulaires d'un brevet fédéral FFN ?
 - Sur quel(s) niveaux de BF ?
 - Le niveau du ou des personnes titulaire(s) d'un BF correspond-t-il au niveau du label éventuellement souhaité ?

L'ETAPE 2 : ANALYSE – LES QUESTIONS

- L'encadrement technique et l'ENF
 - Tous les cadres intervenant sur un groupe de l'école de natation sont-ils titulaires du titre ENF correspondant ?
 - Faire un tableau de synthèse pour faire apparaître :
 - Le nombre de personnes titulaires d'un titre d'assistant ou d'évaluateur ENF, par niveau (ENF1, ENF2, ENF3) intervenant sur un groupe de l'ENF,
 - Et, le nombre d'enfants sur chacun des groupes ayant pour objectif un des tests de l'ENF (Sauv'nage, Pass'sports de l'eau et Pass'compétition)
 - Ratio des personnes titulaires d'un titre d'assistant ou d'évaluateur ENF, par niveau (ENF1, ENF2, ENF3) avec le nombre d'enfants par groupe ?

L'ETAPE 2 : ANALYSE – LES QUESTIONS

- Le budget du club et la cotisation
 - Quel était le montant du budget global du club en 2005/2006 ?
 - Quel était le montant du budget global du club en 2009/2010 ?
 - Résultat : hausse ou baisse ? Pourquoi ?
 - Comparatif des principaux postes budgétaires entre les années 2005/2006 et 2009/2010
 - S'il existe une différence, comment s'explique-t-elle ?

L'ETAPE 2 : ANALYSE – LES QUESTIONS

- Le budget du club et la cotisation
 - Quel était le montant de la cotisation au club en 2005/2006 ?
 - Quel était le montant de la cotisation au club en 2011/2012 ?
 - Résultat : hausse ou baisse ? Pourquoi ?
 - Comparatif avec l'inflation sur cette même période
 - S'il existe une différence, comment s'explique-t-elle ?

L'ETAPE 2 : ANALYSE – LES QUESTIONS

- Le budget du club et les salariés
 - Si vous avez un ou des salariés au sein du club, bénéficiez-vous d'une aide à l'emploi ?
 - Si oui, cette aide est-elle limitée dans la durée ?
 - Si oui, comment envisagez-vous la pérennisation du ou des emploi(s) ?
 - Le montant éventuel de cette aide à l'emploi représente quel pourcentage dans votre budget (produits) ?

L'ETAPE 2 : ANALYSE – LES QUESTIONS

- Les équipements du club
 - Le club dispose-t-il d'un local spécifique ?
 - Si oui, analyse sur : sa situation, sa fonctionnalité...
 - Le club dispose-t-il d'une salle pour la préparation physique
 - Si oui, analyse sur : sa situation, sa fonctionnalité...

L'ETAPE 2 : ANALYSE – LES QUESTIONS

- Les équipements du club
 - Le club dispose-t-il de tout le matériel nécessaire à la gestion administrative ?
 - Téléphone, ordinateur, imprimante, scanner, photocopieur...?
 - Quels sont les manques éventuels ?
 - Le club dispose-t-il d'une adresse Internet ?
 - oui/non, si non, pourquoi ?
 - Le club dispose-t-il d'un site Internet ?
 - oui/non, si non, pourquoi ?

L'ETAPE 2 : ANALYSE – LES QUESTIONS

- Les licenciés et la pratique
 - Quel est le volume horaire total en heures/lignes d'eau/semaine ?
 - Quel ratio entre le nombre de licenciés pratiquant une activité (hors officiels et dirigeants) et le volume horaire total en heures/lignes d'eau/semaine ?
 - Pour chaque groupe :
 - Quel est le volume horaire total en heures/lignes d'eau/semaine ?
 - Ce volume horaire est-il suffisant ?
 - Au regard de la demande ? Pourquoi ?
 - Au regard de la formation du nageur et des directives fédérales ?

L'ETAPE 2 : ANALYSE – LES QUESTIONS

- Les licenciés et la pratique
 - Pour chaque groupe :
 - Les jours de pratique proposés vous semblent-ils adaptés ?
 - Les horaires de pratique proposés vous semblent-ils adaptés ?
 - Si ce n'est pas le cas, que faut-il modifier ?
 - Comment les modifier ? Quelles propositions au regard des besoins ?

L'ETAPE 2 : ANALYSE – LES QUESTIONS

- L'ENF et les pratiquants
 - Combien d'enfants nés en 2004 et après sont licenciés ?
 - Parmi eux combien sont titulaires du Sauv'nage ?
 - Parmi eux combien sont titulaires du Pass'sports de l'eau ?
 - Parmi eux combien sont titulaires du Pass'compétition ?
 - Existe-t-il un ou des besoins d'achat de matériel ?

L'ETAPE 2 : ANALYSE – LES QUESTIONS

- L'organisation technique
 - Sur quels critères les jours et horaires des différents groupes sont-ils déterminés ?
 - Qui décide de cette organisation ?
 - Existe-t-il un poste de directeur technique du club ?
 - Si oui, quels sont ses missions ?
 - Existe-t-il un projet pédagogique de l'ENF ?
 - Existe-t-il un responsable pédagogique de l'ENF ?
 - Si oui, quels sont ses missions ?
 - Existe-t-il un projet sportif par discipline ?
 - Existe-t-il un responsable sportif par discipline ?
 - Si oui, quels sont ses missions ?

L'ETAPE 2 : ANALYSE – LES QUESTIONS

- L'organisation technique
 - Les groupes de l'école de natation sont-ils construits en lien avec les tests de l'ENF ?
 - Qui fixe les objectifs des différents groupes au sein du club ?
 - Des réunions des membres de l'encadrement technique sont-elles organisées ?
 - Si oui, sur quelle fréquence ?
 - Existe-t-il une organisation spécifique de certains groupes permettant la formation de nageurs vers une filière d'accès au haut niveau ?

L'ETAPE 2 : ANALYSE – LES QUESTIONS

- Les autres activités de loisirs, forme, santé, bien-être
 - Le club propose t-il d'autres activités (en dehors de l'ENF et de la filière sportive compétitive) ?
 - Si oui, lesquelles ?
 - Nombre de licenciés par activité ?
 - Nombre de cadres sur ces différentes activités ?
 - Ratio du nombre de cadres au regard du nombre de licenciés sur ces activités ?
 - La qualification du ou des cadres intervenant sur ces éventuelles activités est-elle en lien avec l'activité proposée ?
 - Quels seraient les éventuels besoins de formation ?

L'ETAPE 2 : ANALYSE – LES QUESTIONS

- Les autres activités de loisirs, forme, santé, bien-être
 - Les jours et horaires proposés pour ces activités répondent-ils à la demande ?
 - Existe-t-il un ou des besoins d'achat de matériel ?

L'ETAPE 2 : ANALYSE – LES QUESTIONS

- Les activités hors de l'eau
 - Pour chaque groupe :
 - Quel est le volume horaire total de pratique d'une activité physique hors de l'eau, par semaine ?
 - Ce volume horaire est-il suffisant ?
 - Au regard des besoins ? Pourquoi ?
 - Au regard de la formation du nageur et des directives fédérales ?

L'ETAPE 2 : ANALYSE – LES QUESTIONS

- Les activités hors de l'eau
 - Pour chaque groupe :
 - Combien de cadres interviennent sur ces activités physiques ?
 - La qualification de l'encadrement est-elle en lien avec la pratique de cette activité ?

L'ETAPE 2 : ANALYSE – LES QUESTIONS

- La formation des sportifs
 - Existe-t-il une convention avec un établissement scolaire ?
 - Si oui, qu'apporte-t-elle ?
 - Les dispositions prévues répondent-elles de manière satisfaisante aux besoins des sportifs ?

L'ETAPE 2 : ANALYSE – LES QUESTIONS

- Le suivi médical
 - Y a-t-il un médecin du club ?
 - Si oui, quels sont ses missions ?
 - Le niveau des sportifs et le volume d'entraînement justifie-t-il la mise en place d'un suivi médical des meilleurs sportifs ?
 - Si oui, lequel ? Comment est-il organisé ?
 - Le niveau des sportifs et le volume d'entraînement justifie-t-il la présence d'une équipe paramédical au sein du club ?
 - Si oui, quelle est sa composition ?
 - Quelles sont les missions de chacun de ses membres ?

L'ETAPE 2 : ANALYSE – LES QUESTIONS

- Les résultats sportifs
 - Prendre tous les indicateurs correspondant au niveau du club entre 2005/2006 et 2009/2010 :
 - Evolution du nombre de nageurs listés
 - Evolution du nombre de nageurs qualifiés au Trophée Lucien ZINS
 - Evolution du nombre de nageurs qualifiés aux Championnats de France minimes
 - Evolution du nombre de nageurs qualifiés aux Championnats de France cadets
 - Evolution du nombre de nageurs qualifiés aux Championnats de France Elite

L'ETAPE 2 : ANALYSE – LES QUESTIONS

- Les résultats sportifs
 - Prendre tous les indicateurs correspondant au niveau du club entre 2005/2006 et 2009/2010 :
 - Evolution du nombre de nageurs participant au Natathlon
 - Evolution du nombre de nageurs participant aux compétitions IRSO
 - Evolution du nombre de nageurs participant aux compétitions régionales
 - Evolution du nombre de nageurs participant aux compétitions départementales

L'ETAPE 2 : ANALYSE – LES QUESTIONS

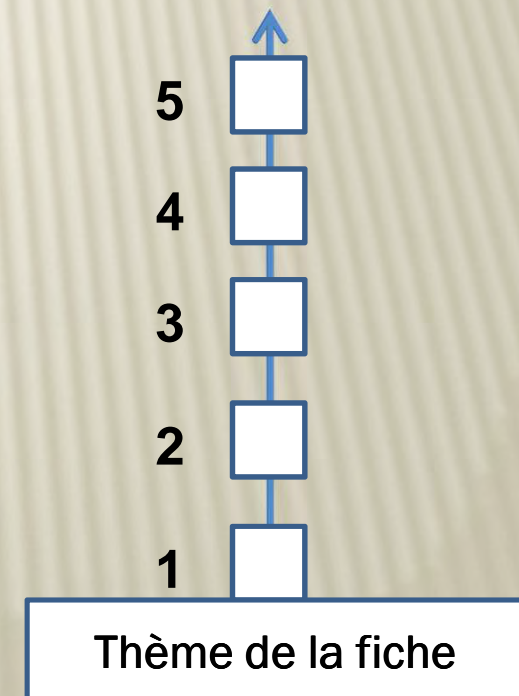
- Les résultats sportifs
 - Prendre tous les indicateurs correspondant au niveau du club entre 2005/2006 et 2009/2010 :
 - Evolution du classement national des clubs
 - Evolution du classement national Elite
 - Evolution du classement national Coupe du futur ou Coupe de développement

L'ETAPE 2 : ANALYSE – LES QUESTIONS

- Les résultats sportifs
 - Ses différents résultats sportifs font-ils apparaître :
 - Une progression ou une baisse ?
 - Comment s'explique cette hausse ou cette baisse ?

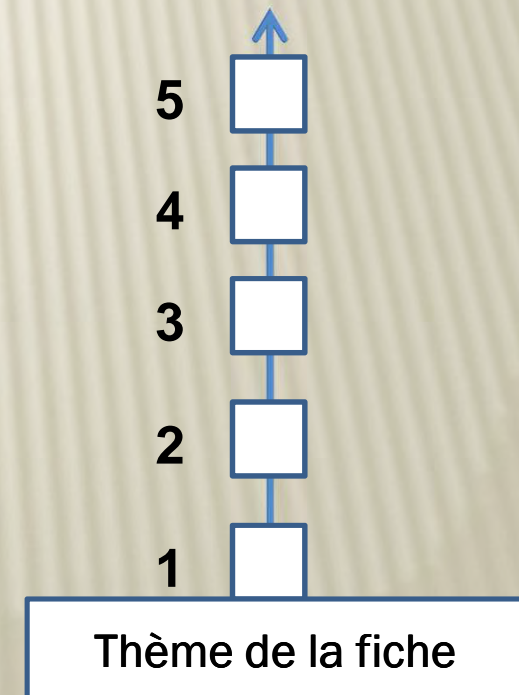
L'ÉTAPE 2 – UN OUTIL D'ANALYSE

- Elaboration d'un outil d'analyse
 - Une fiche synthèse par thème :
 - Éléments de synthèse du ou des thèmes
 - Points forts
 - Points faibles
 - Axes d'amélioration possibles
 - Une auto-évaluation
 - De 1 à 5
 - De mauvais à très bon

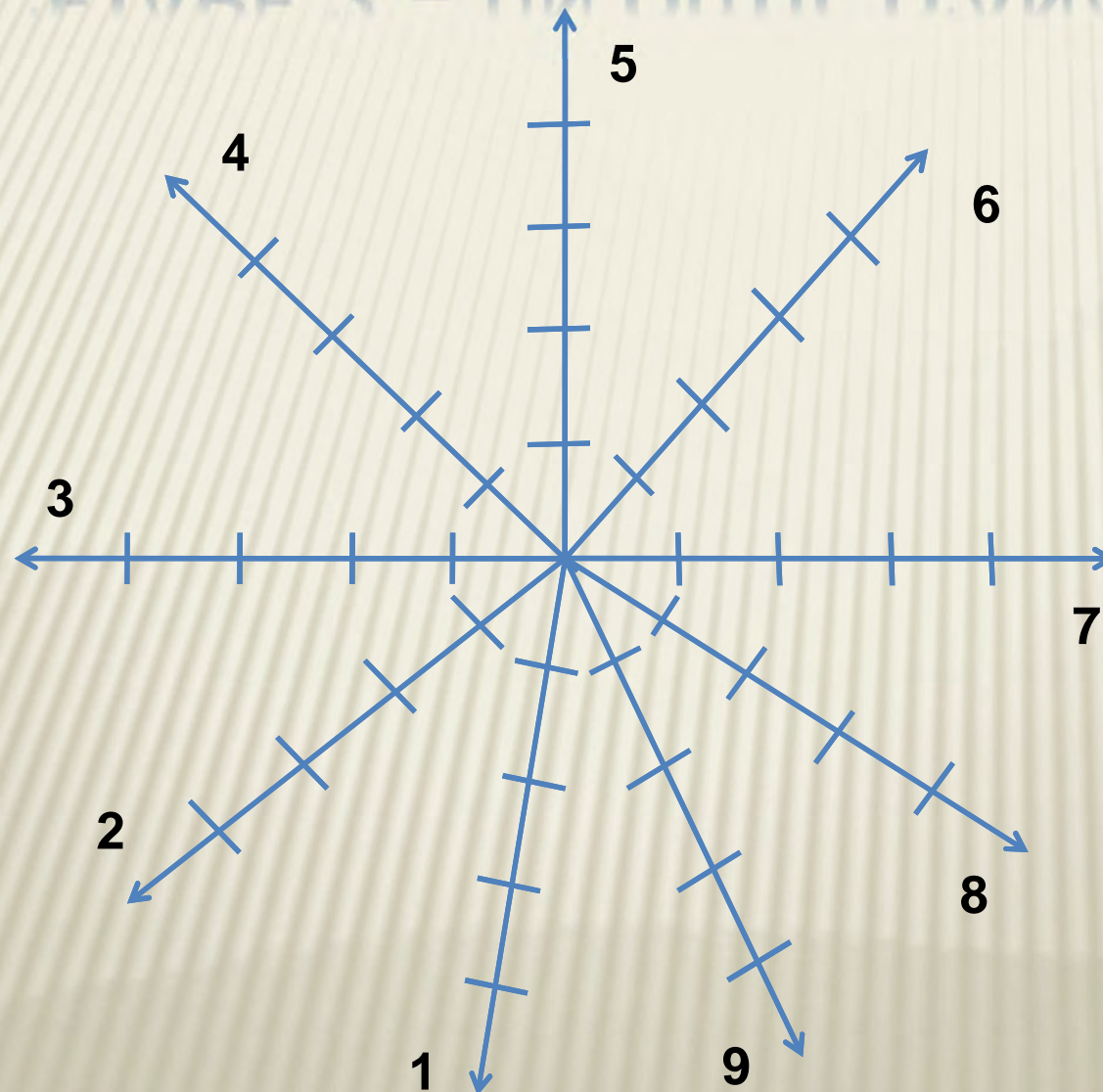


L'ÉTAPE 2 – UN OUTIL D'ANALYSE

- Exemples de thèmes possibles
 - Disciplines et licences
 - Officiels et dirigeants
 - Encadrement technique et cadres ENF
 - Finances
 - Equipements sportifs/licenciés et pratique
 - ENF et organisation technique
 - Activités de loisirs
 - Activité physique hors de l'eau
 - Formation des sportifs
 - Suivi médical...



L'ÉTAPE 2 – UN OUTIL D'ANALYSE



Reporter les valeurs estimées sur chacune des grilles permettant de visualiser les carences et les axes à développer

-
- ET MAINTENANT BON COURAGE A TOUS
 - JE RESTE A LA DISPOSITION DES CLUBS DU LIMOUSIN
POUR VOUS AIDER DANS VOTRE DEMARCHE